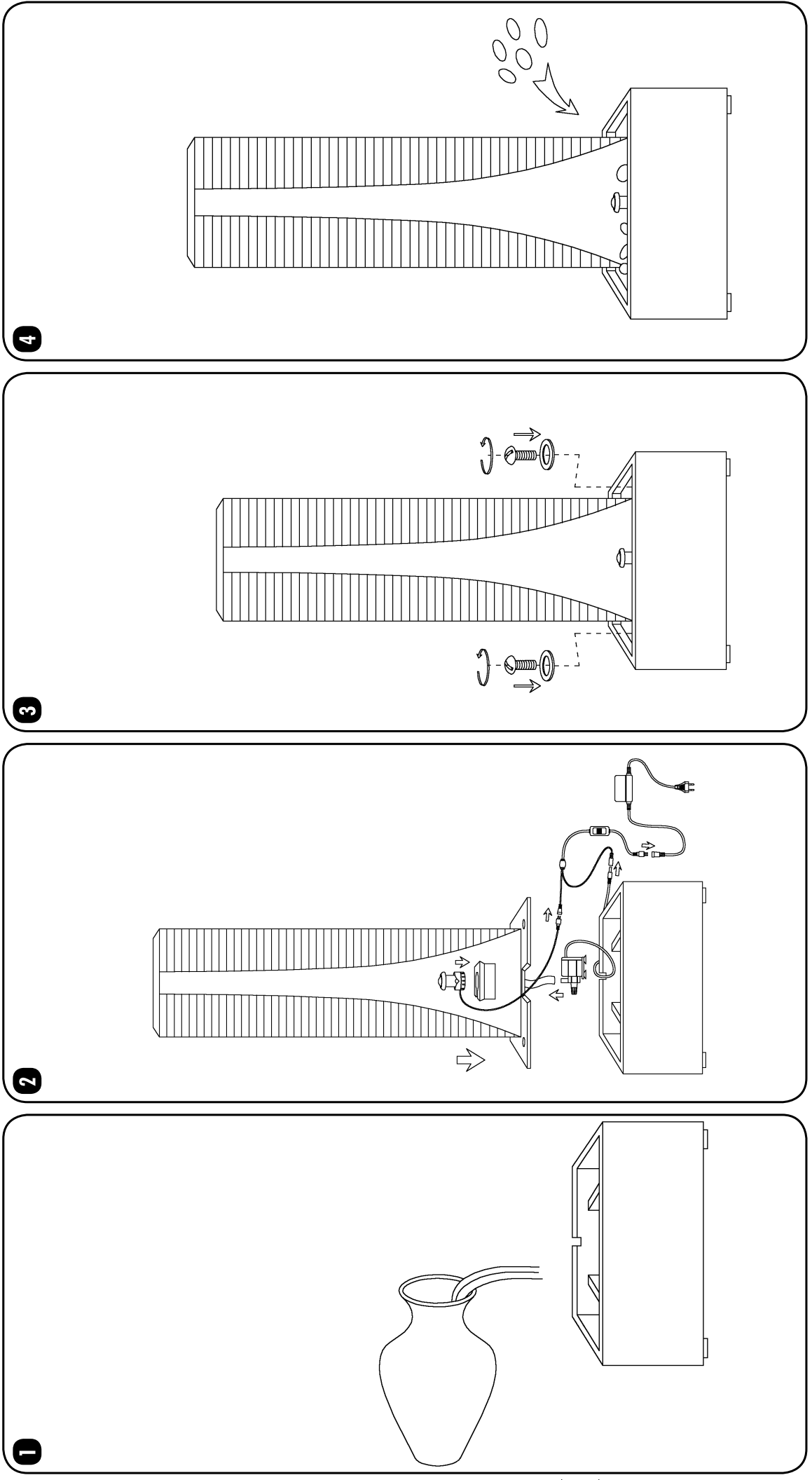


SIAS



! BITTE BEACHTEN ! BITTE BEACHTEN !

Gratulation – Sie haben eine gute Entscheidung getroffen und ein handgearbeitetes Produkt gekauft.

Schiefer ist seit Jahrtausenden ein edles Naturprodukt, an dem Sie viele Jahre Ihre Freude haben werden.

Damit Sie diese Vorzüge und die volle Entspannung beim Plätschern des Wassers zu Geltung bringen können, möchten wir Sie bitten, auf folgende Dinge zu achten:

Erstinbetriebnahme!

Nachdem der Brunnen aufgestellt ist, prüfen sie bitte den Fluss des Wassers über die Schieferlamellen. Sollten dabei Spritzer über den Brunnenrand gelangen, setzen Sie bitte das beigefügte Absperrventil ein. Dabei gehen Sie bitte wie folgt vor:

1. *Durchtrennen Sie den auf der Rückseite am Oberteil des Brunnens angebrachten Schlauch und schneiden ca. 10 cm vom Schlauch ab (mittig).*
2. *Nehmen Sie das Absperrventil aus der mitgelieferten Verpackung und schrauben die KLEINEN (1) Schlauchadapter ein.*
3. *Fügen Sie nun das Absperrventil zwischen den durchtrennten Schlauch ein, indem Sie die Schlauchenden auf die beiden Schlauchanschlüsse stecken.*
4. *Regulieren Sie den Wasserfluss an der großen Schraube (2) am Absperrventil.*



- Jeder Brunnen ist ein unverwechselbares Unikat, daher sind Farbabweichungen oder Unregelmäßigkeiten völlig normal.
- Technik und Natur brauchen ihre Zeit, um sich miteinander zu verbinden.
- Befeuchten Sie bitte zuerst mit der beigefügten Sprühflasche die Lamellenwand mit Leitungswasser.
- Stellen Sie das Absperrventil (falls es eingebaut werden musste) so ein, dass nur sehr wenig Wasser läuft. Damit sich der Schiefer-Wasserwand-Brunnen einlaufen kann, sollten Sie jeden Tag den Wasserfluss etwas erhöhen.
- **ACHTUNG!** Bitte achten Sie darauf, dass Sie die Wassermenge immer nur so einstellen, dass das Wasser **nicht** über die Abdeckung spritzt.
- Nach kurzer Zeit ist die Schiefer-Wasserwand eingelaufen und der Schiefer ist so mit Wasser benetzt, dass Sie den Wasserfluss je nach Ihrem Geschmack regulieren können. Bitte achten Sie darauf, dass das Wasser **nicht** über die Abdeckung spritzt.

Wir wünschen Ihnen viel Vergnügen und Entspannung mit Ihrem Brunnen!