

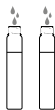
# Fe (HR)

## Тест для измерения содержания железа ( в пределах возможного )

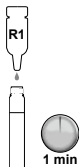
Для пресной и морской воды

### Подготовка пробы:

- 1 Заполните обе пробирки водой, которую необходимо проверить, до отметки.



- 2 Вылейте в пробу содержащее **ампулы FE (HR) R1**, закройте её резьбовой крышкой и перемешайте воду с реагентом. Оставьте пробу на 1 минуту.



### Измерение с помощью AQUA-CHECK:

- 1 Измерение эталона.
- 2 Измерение пробы.



Важные сведения о показателях измерений можно найти на сайте [www.aqua-check.de](http://www.aqua-check.de).  
Соблюдайте указания по обращению с химическими веществами (см. на обороте).



*Опасно для  
здоровья*

### Fe (HR) R1

#### Тест для измерения содержания железа ( в пределах возможного )

Опасен в случае соприкосновения или глотания.

Не вдыхать пары или испарения.

Возможна сенсibilизация путем кожного контакта.

Вещество является вредным для водных организмов, при попадании в водоём может сохранять вредное воздействие в течении длительного времени.

Следует хранить в месте, недоступном для детей.

При соприкосновении с кожей тщательно промыть водой.

В случае глотания немедленно обратиться к врачу и показать ему упаковку или этикетку.

***Содержит тиогликолевую кислоту,  
аммоний меркаптоацетат***

Упаковку с остатками продукта утилизировать, как проблемные отходы.