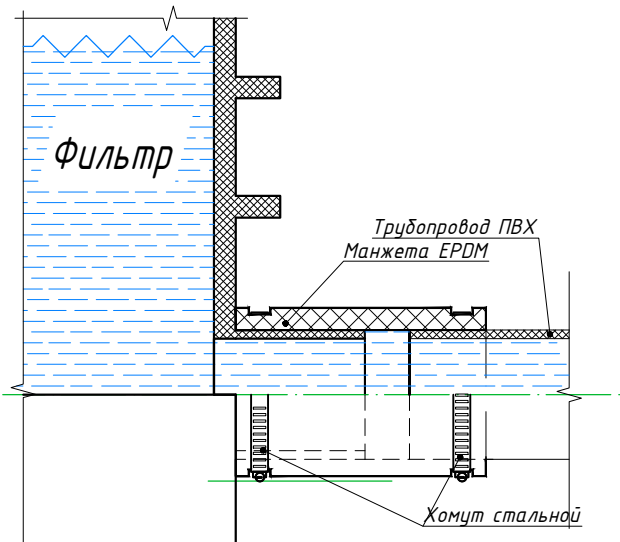
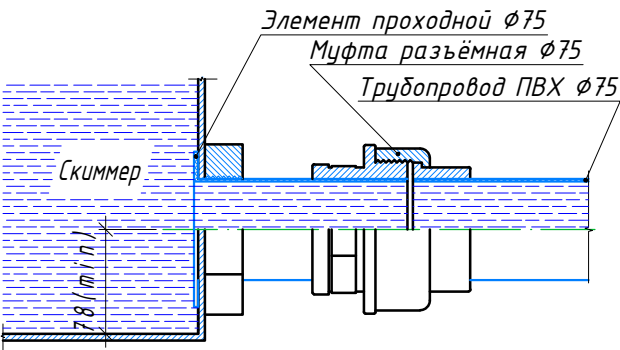


Схема обвязки фильтра гравитационного Genesis EVO 3/500S

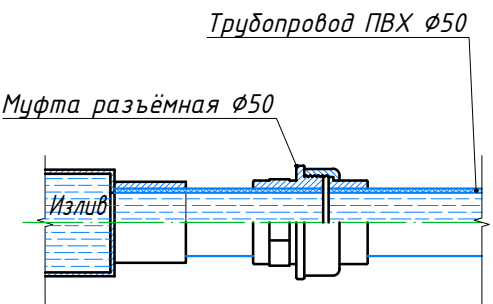
Узел 1. Присоединение трубопроводов
к патрубкам фильтра (п. 1-4)



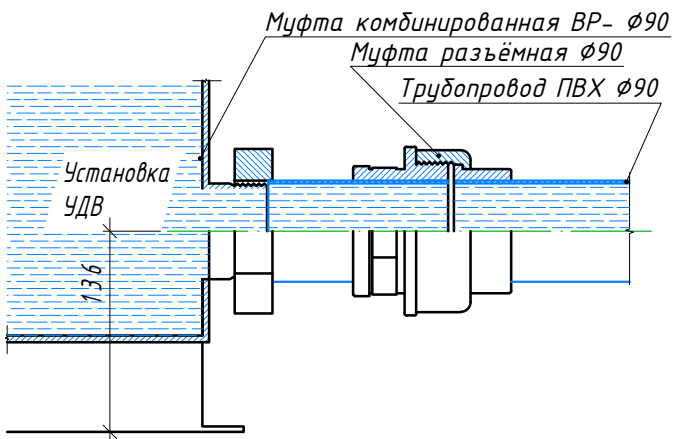
Узел 2. Присоединение трубопроводов
к скиммерам (п. 5)



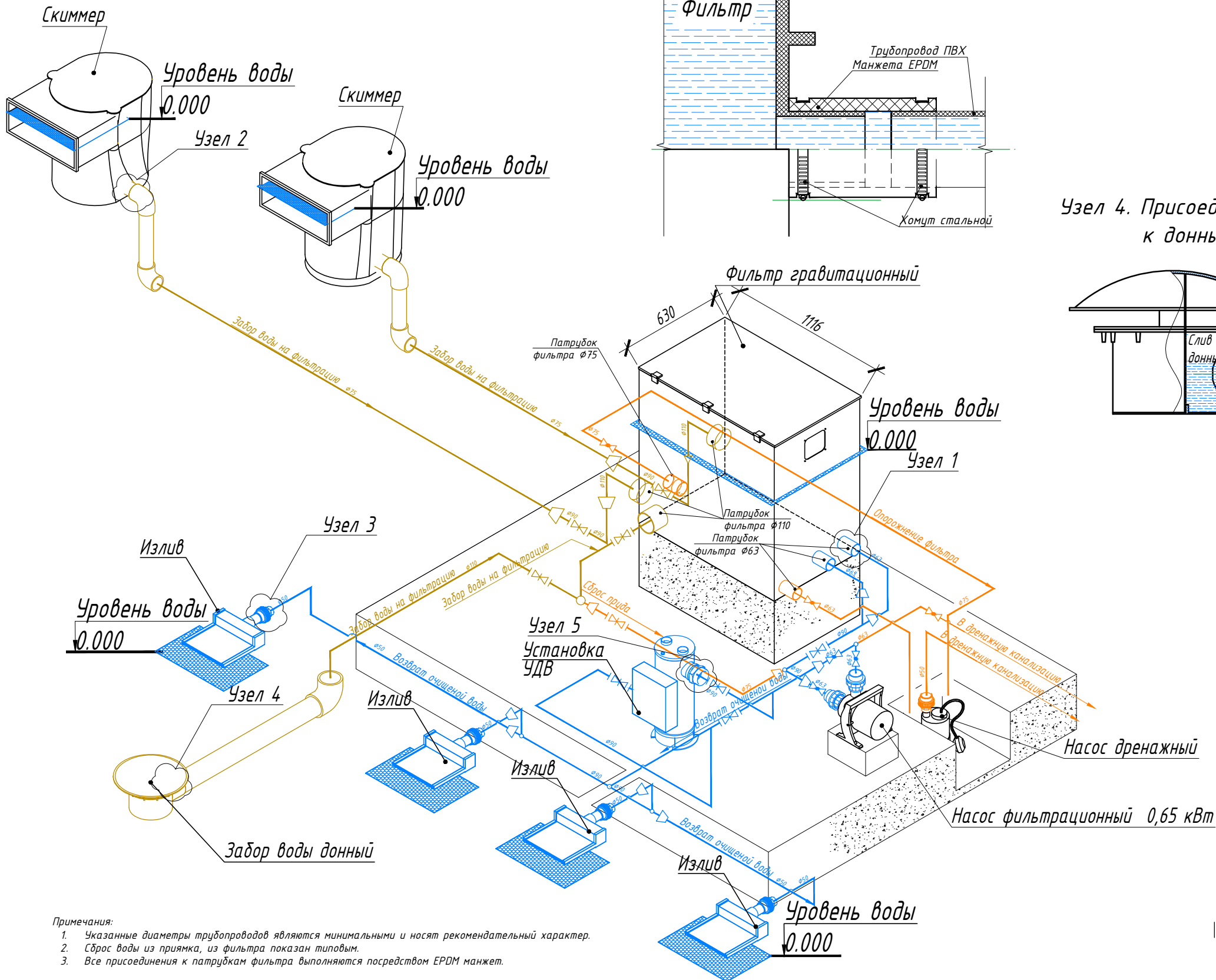
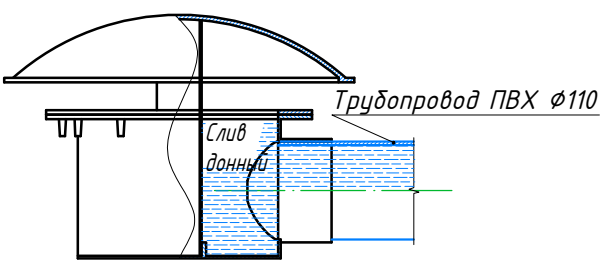
Узел 3. Присоединение трубопроводов
к изливам (п. 6)



Узел 5. Присоединение трубопроводов
к установке УДВ (п. 8)

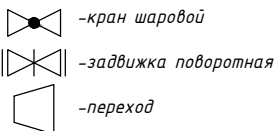


Узел 4. Присоединение трубопроводов
к донным сливам (п. 7)



| Типы подключений в обвязке | | |
|----------------------------|--|--|
| №п/п | Подключаемый элемент | Тип подключения |
| 1 | Подача на фильтрацию | Гибкая муфта Flexible Sock EPDM Ø63 - 75 AUGA 905004 |
| 2 | Возврат обработанной воды | Гибкая муфта Flexible Sock EPDM Ø63 - 75 AUGA 905004 |
| 3 | Опорожнение фильтра со стороны подачи воды | Гибкая муфта Flexible Sock EPDM Ø63 - 75 AUGA 905004 |
| 4 | Опорожнение фильтра со возврата воды | Гибкая муфта Flexible Sock EPDM Ø63 - 75 AUGA 905004 |
| 5 | Подключение скиммера | Проходная муфта, клеевое присоединение Ø75 |
| 6 | Подключение излива | Муфта разъемная Ø50 |
| 7 | Подключение донного слива | Клеевое присоединение Ø110 |
| 8 | Подключение установки УДВ | Муфта комбинированная с муфтой разъемной Ø90 |

Условные обозначения



Примечания:
1. Указанные диаметры трубопроводов являются минимальными и носят рекомендательный характер.
2. Сброс воды из приемки, из фильтра показан типовым.
3. Все присоединения к патрубкам фильтра выполняются посредством EPDM манжет.