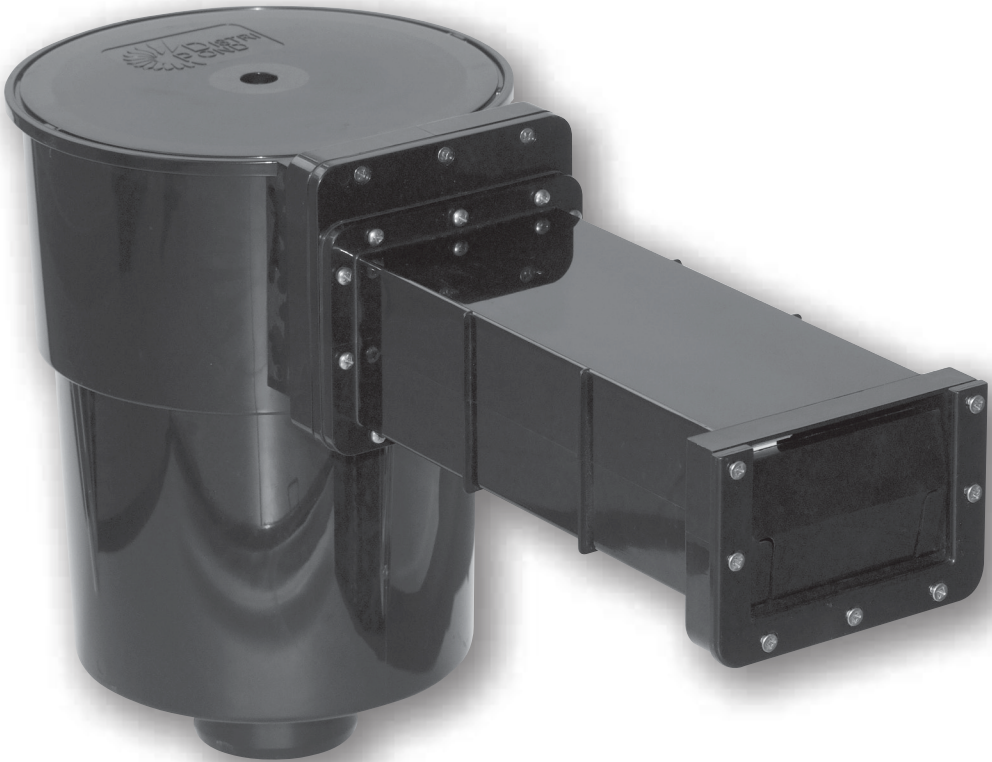




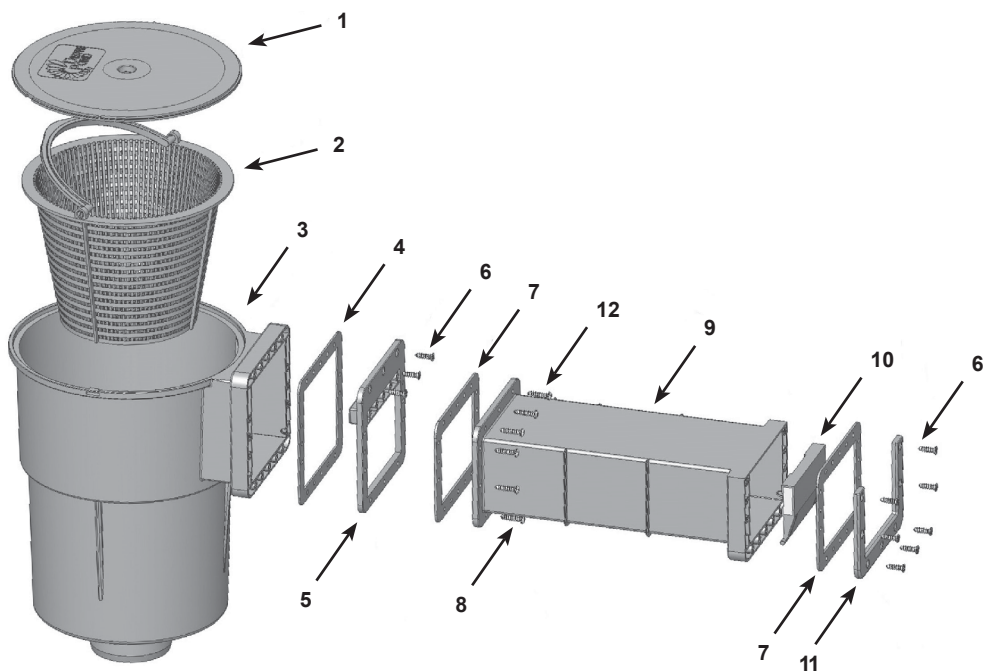
**PONDTECHNICS**  
PROFESSIONAL WATER GARDEN SOLUTIONS



Скиммер Satellite. Руководство пользователя

[www.pondtechnics.com](http://www.pondtechnics.com)

Чертеж 1



**Состав комплекта поставки:**

№	Наименование	Количество	Примечания
1	Крышка	1	
2	Корзина фильтра с ручкой	1	
3	Корпус скиммера	1	
4	Большая резиновая прокладка	1	
5	Соединительный фитинг	1	
6	Комплект болтов А	10	ST5.5*25 (тип F)
7	Малая резиновая прокладка	2	
8	Комплект болтов В	7	ST5.5*32 (тип P)
9	Удлинительная секция А	1	
10	Клапан скиммера	1	
11	П-образный фланец	1	
12	Комплект болтов С	3	ST5.5*25 (тип P)



### Описание

Скиммер Distri Pond Satellite предназначен для монтажа в стену садового водоема или плавательного пруда. Объем большой корзины фильтра составляет 8 л.

### Область применения

Для декоративных, рыбоводных и плавательных прудов.

### Техническое описание

Скиммер предназначен для удаления мусора с поверхности прудов и садовых водоемов.

- Быстрое и эффективное удаление поверхностного мусора, который в 80% случаев является причиной загрязнения водоемов
- Прочная и компактная конструкция, легко встраивается
- Благодаря высокому расположению выдвижной трубы скиммера достигаются три важные преимущества и создается эстетически привлекательный внешний вид после монтажа:
  - возможность установки сверху бордюрного камня
  - горловина скиммера остается под кромкой пруда, вне поля зрения
  - возможность создания высокого уровня воды в пруду/водоеме
- Корзина для крупного мусора: без необходимости в частой выгрузке мусора, без засора прочих фильтрующих материалов
- Техническое обслуживание проводится в минимально необходимом объеме

Цвет: черный

### Технические характеристики:

Может использоваться в комбинации с многокамерным фильтром или с напорным фильтром

Габаритные размеры:	Высота: 460 мм	Ширина: 320 мм	Длина: 360 мм
Длина удлинительной секции скиммера:	380 мм		
Габаритные размеры горловины скиммера:	145 x 103 мм		
Габаритные размеры корзины фильтра:	28 x 20 см		
Диаметр выпуска:	110 мм		
Рекомендуемая производительность насоса:	8000 л/час – 20000 л/час		



### Указания по установке

Сборку деталей производите в соответствии с чертежом 1.

ПРИМЕЧАНИЕ 1: если вы хотите, чтобы блок скиммера (3) был установлен низко и не сильно бросался в глаза, соединительную пластину (5) можно установить в перевернутом положении (вверх дном).

ПРИМЕЧАНИЕ 2: если вы хотите использовать скиммер без удлинительной секции А (9), необходимо заказать малый клапан скиммера, т.е. Арт. 43720 Клапан скиммера, малый.

ПРИМЕЧАНИЕ 3: если вы хотите установить скиммер на еще большем расстоянии от пруда, необходимо заказать удлинительную секцию скиммера (А11) Арт. 43171 (длина 38 см).

Выберите место с удобным доступом к скиммеру (А1-А2). Укажите высоту уровня воды на мембране пруда в месте желаемой установки скиммера. Скиммер следует установить полностью горизонтально (А3).

Прижмите мембрану к горловине скиммера (А4). Мембрана должна быть полностью сухой.

Нарисуйте на мембране окружность горловины скиммера (например, с помощью мела).

Вырежьте отверстие в мембране (лучше очень маленькое, чем слишком большое). Поместите клапан скиммера в горловину скиммера. Убедитесь в том, чтобы белая сторона была сориентирована в направлении внешней стороны пруда. Нажимая на петли, вставьте их в предусмотренные углубления. Установите резиновые прокладки между горловиной скиммера и мембраной пруда.

Зафиксируйте П-образный фланец при помощи болтов, входящих в комплект поставки (А5).

Острым ножом (А6) отрежьте излишки мембраны от горловины скиммера. Убедитесь в свободном ходе клапана скиммера. Соедините скиммер с прудовым насосом.

По завершении работ над трубой скиммера (А7) можно положить камень в качестве декоративной "заглушки". "Заглушка" должна быть легко доступна для проведения обслуживания.

Чтобы посмотреть видео по этому продукту, посетите сайт [www.distribpond.com](http://www.distribpond.com).



### Техническое обслуживание

Регулярно очищайте корзину фильтра от ее содержимого. Периодичность чистки зависит от условий окружающей среды (например, листья) и времени года (чаще осенью).

### Примечание

Перед установкой скиммера в уже действующий пруд убедитесь, что уровень воды в пруду как минимум на 20 см ниже нормального уровня.

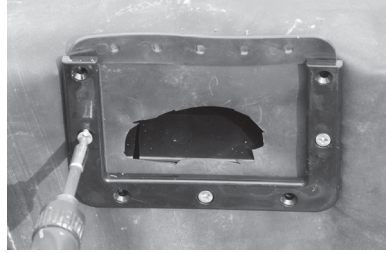
Скиммер эффективно работает на расстояниях до 3,5 м: во фронтальной области, слева и справа. При установке в прудах большой длины/ширины рекомендуется использовать сразу несколько скиммеров.

Чтобы предотвратить засасывание небольших рыб и лягушек внутрь фильтра, П-образный фланец (А9) можно заменить на решетку (А8), которую можно заказать отдельно, Арт. 901080, Решетка для горловины скиммера (А10).

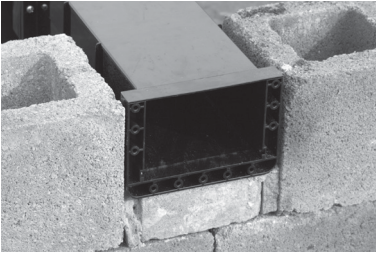
**A1**



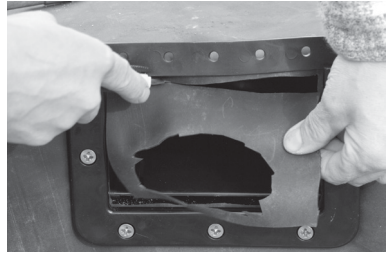
**A5**



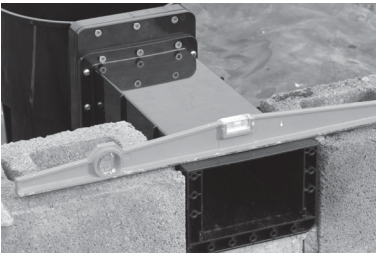
**A2**



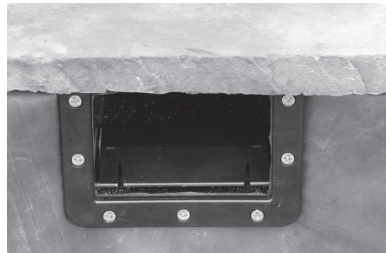
**A6**



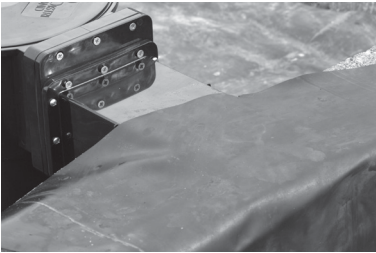
**A3**



**A7**



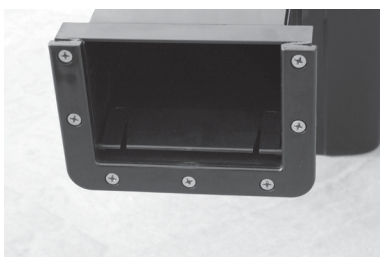
**A4**



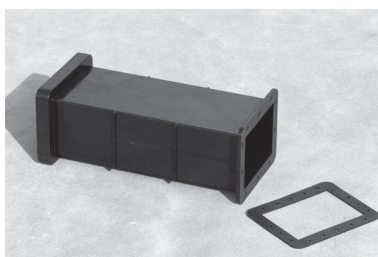
**A8**



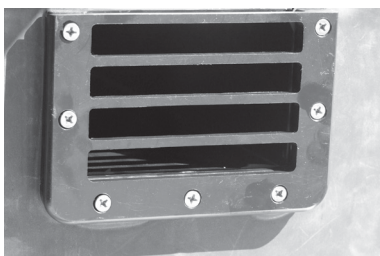
**A9**



**A11**



**A10**



Печать, подпись и дата покупки



**PONDTECHNICS**

PROFESSIONAL WATER GARDEN SOLUTIONS

---

"Дистри Понд НВ" (Distri Pond NV),  
Никелаан 33, В-2430 Ворст-Лаакдадь (Nikelaan 33 В-2430 Vorst-Laakdal)  
Эл. почта: [info@distripond.com](mailto:info@distripond.com) Сайт: [www.pondtechnics.com](http://www.pondtechnics.com)

---